



slow
TROTTEURS



Sri Lanka

VOYAGE RESPONSABLE GRAND TOUR DE CEYLAN
20 JOURS

Jour 1 : Arrivée à Colombo

Vous êtes accueillis par votre chauffeur à votre sortie de l'aéroport de Colombo après votre atterrissage.



La chaleur, les senteurs, la lumière... tout semble nouveau, vous voilà arrivés en terre tropicale, avec comme première étape Baddegama, un petit village situé dans le sud du pays. Un endroit tranquille et reposant pour débuter le séjour en douceur. Transfert à l'eco lodge et installation..

Nuit au lodge

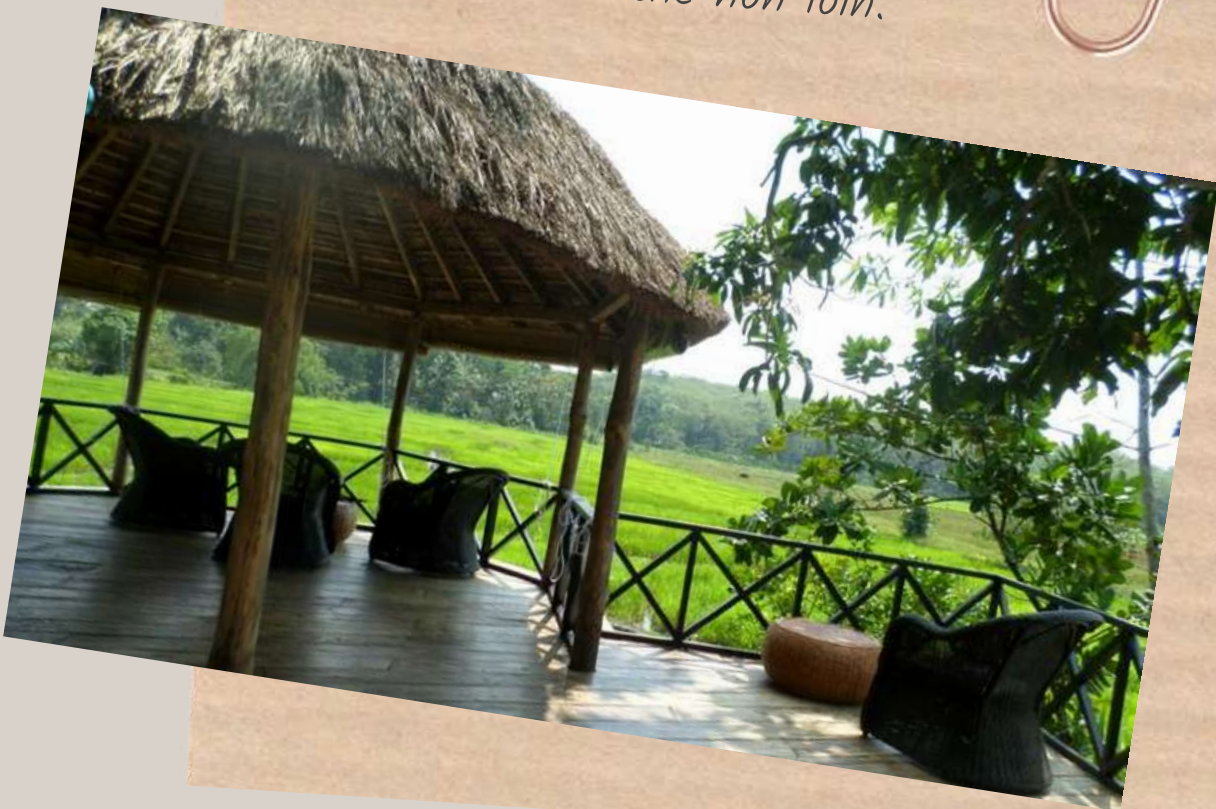
Temps de route : env 3h

Jour 2 : Baddegama

Journée détente à votre eco lodge.
Baladez-vous sur la propriété, déambulez dans le potager, et allez à la rencontre des animaux de la ferme, poneys, ânes, chèvres, poules, lapins.
Profitez de la piscine ou des activités sur place (massage ayurvédique, vélo...).



Possibilité de faire une excursion jusqu'à la plage d'Hikkaduwa (10 min de route), ou encore d'aller voir une plantation de thé non loin.



Jour 3 : Baddegama - Morawaka

Visite de la ville de Galle, bijou architectural aux diverses influences coloniales. Le fort, construit au XVII^{ème} siècle par les hollandais, est un village paisible et accueillant, totalement déconnecté du reste de la ville. Parcourez les remparts, profitez-en pour saluer le phare et embrassez du regard les nombreuses églises et ainsi que les petites boutiques.

Ensuite, votre guide vous emmène pour une charmante balade à bicyclette à travers les rizières, villages et potagers. La boucle commence à Wijaya, près de Talpe puis traverse le sanctuaire aux oiseaux de Eluvila pour rejoindre les rizières bordées de pistes et de routes tranquilles.



Imitant pèlerins et voyageurs, vous rejoignez une Ambalama qui est une construction typique destinée à abriter les personnes de passage. Ce sera l'occasion de vous rafraîchir en dégustant une "King Coconut" fraîchement cueillie. La promenade se finit tranquillement dans une atmosphère tranquille et reposante.

A 10 min de Galle, partez visiter l'usine Sooriya Weaving, une entreprise qui fabrique des tissus traditionnelles colorés. Découvrez comment le fil brut est transformé en tissus colorés, étape par étape. Vous pourrez même essayer de fabriquer votre propre tissu.

Trajet vers Morawaka. Vous arrivez à votre hébergement et êtes accueillis par Ranjan, le propriétaire du domaine. Aussi accueillant qu'intéressant, vous avez l'occasion d'en apprendre plus sur les nombreux projets communautaires et environnementaux de la région. Profitez d'un moment de détente à l'hôtel dans cet environnement calme.

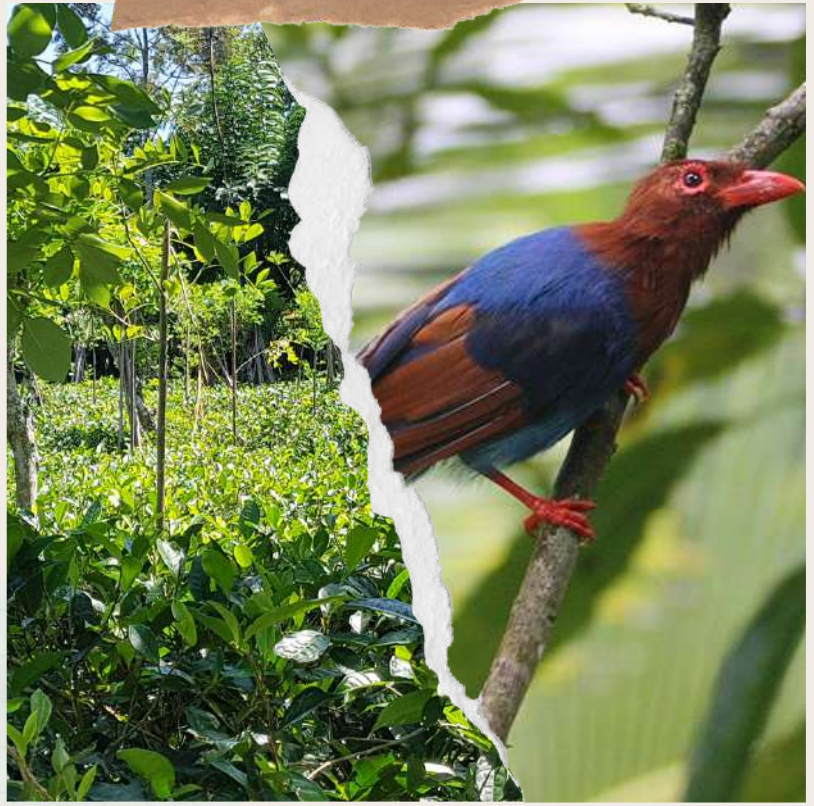
Dîner et nuit.

Temps de route: env 2h

Jour 4 : Norawaka - Sinharaja

Petit déjeuner.

La forêt de Sinharaja est un écosystème précieux. Cette forêt tropicale humide est classée au patrimoine mondial de l'UNESCO et est réputée pour l'observation d'oiseaux avec près de 160 espèces recensées. Le matin, partez pour un trek d'une demi-journée, 12 km, à la découverte de la faune et de la flore de ce milieu singulier est une bonne entrée en matière.



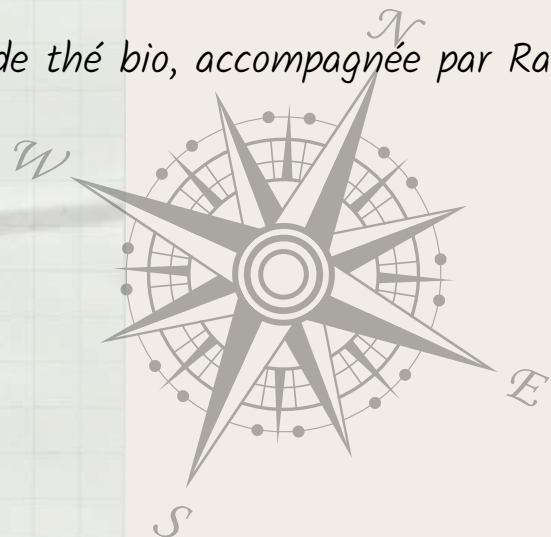
Vous découvrirez des plantes ainsi que des insectes différents dans chacune des couches de la forêt. Cette zone naturelle est réputée pour héberger des espèces endémiques (lézards, oiseaux).

Profitez de cet environnement calme pour vous relaxer et immergez-vous dans son atmosphère exceptionnelle.

Il s'agit de la dernière forêt tropicale du pays, où une faune et une flore abondantes vivent en toute tranquillité.

Dans l'après-midi, balade dans une plantation de thé bio, accompagnée par Ranjan.

Dîner libre et nuit





Jour 5 : Morawaka - Udawalawa

Petit déjeuner,

Ce matin vous partez pour une activité locale ancestrale, la récolte du kithul. Après un court transfert en tuktuk, vous arrivez sur une plantation où se trouvent les palmiers « à queue de poisson ». De cet arbre, on extrait la sève coulant de la fleur, appelé toddy. La personne en charge de la récolte grimpe l'arbre à mains nues, puis va accrocher un pot en terre juste en dessous de la fleur, qu'il aura préalablement entaillé. En fin de journée, il peut récolter la sève. Un arbre peut fournir jusqu'à 50 litres de ce précieux liquide. Ensuite, vient l'opération de la cuisson, qui transforme ce jus en sirop caramélisé qu'on appelle kithul, un délice pour accompagner le curd !



Ensuite, prenez la route vers le parc national d'Udawalawe et vous partez pour un safari en jeep au travers de ce parc aux hautes herbes, qui vaut le détour pour sa population d'éléphants et son abondance d'oiseaux. On peut également y voir des crocodiles, des ours, des sambars, des varans, et même des léopards si vous êtes chanceux. Un guide naturaliste vous accompagnant, vous bénéficierez de toutes les explications nécessaires mais aussi de ses yeux affutés pour repérer un animal dans les fourrés. Le parc fut créé en 1972.

Installation à votre hôtel.
Dîner et nuit

Temps de route : env 2h30

Jour 6 : Udawalawa - Haputale



Petit déjeuner,
A 9h du matin, nous vous proposons de visiter l'un des meilleurs centres de réhabilitation du Sri Lanka « Elephant Transit Home ». Il s'agit d'un centre qui s'occupe d'éléphanteaux orphelins jusqu'à ce qu'ils soient indépendants et suffisamment capables pour être relâchés dans la nature. Vous n'avez aucun de contact physique avec les éléphants, dans le but de minimiser les interactions avec les humains, mais vous pouvez admirer les éléphanteaux en train d'être nourris par les volontaires ! Une expérience agréable et captivante pour tous les passionnés de nature et d'animaux sauvages.

Route vers la région montagneuse. En chemin, vous pouvez admirer les statues de Buduruwagala. Vieilles de plus de deux millénaires, elles forment un ensemble impressionnant, témoin de la virtuosité des tailleurs de pierre cinghalais de cette époque reculée. La plus imposante des statues représente un Bouddha haut de 17 m. Arrivée à Haputale et installation à votre hôtel.

Partez vous balader à pied dans le centre de la petite ville d'Haputale.

Dîner libre

Nuit à l'hôtel

Temps de route : env 3h



Jour 7 : Haputale

Petit déjeuner.

Court transfert vers Bandarawela, point de départ pour une randonnée. Vous démarrez à travers les potagers, pour continuer en direction des plantations de thé. Vous remontez la montagne à travers les chemins empruntés par les cueilleurs de thé, avec de très beaux panoramas sur la vallée en contrebas. Visite d'une usine de thé afin d'en apprendre plus sur la fabrication de ce breuvage national (visite décalée à un autre jour dans le cas où elle tomberait un dimanche ou un jour férié). En cours de journée, pause pique-nique dans un cadre agréable.



Vous atteignez le sommet de la montagne, puis descendez sur l'autre flanc, côté Haputale. Vous rejoignez alors le belvédère nommé « Lipton Seat », en hommage à Sir Lipton qui aimait s'asseoir et contempler ses terres depuis ce lieu. Buvez un thé dans l'échoppe locale, son propriétaire attendant de la compagnie toute la journée. Vous continuez à pied au cœur des plantations de thé, avec des vues dégagées, vous permettant d'apprécier la beauté des montagnes du Sri Lanka. Arrivée au col de Haputale, la marche se poursuit le long de la route pour rejoindre votre hébergement en fin de journée. Prévoir 6 heures de marche aujourd'hui.

Dîner libre

Jour 8 : Haputale

Petit déjeuner,

La cuisine sri lankaise est issue d'un fort mélange d'influences historiques et culturelles ; locales, continentales et étrangères. Elle se base traditionnellement sur le riz, les épices et la noix de coco. Vivez une expérience de cuisine traditionnelle pendant ce cours de cuisine, au cœur d'une famille sri lankaise, et apprenez à préparer un authentique Rice and Curry suivant les conseils de la brillante Fathima, véritable maître en la matière. Vous dressez avec votre hôte un repas typique à base de légumes et différentes viandes. Les secrets de chacune des préparations d'accompagnement vous sont révélés. De quoi prendre des forces dans ces belles montagnes. Le cours est suivi du déjeuner.



Dans l'après-midi, profitez de votre temps libre à l'hébergement ou faites une balade dans les plantations de thé.

Dîner libre et nuit à l'hôtel





Jour 9 : Haputale - Maussawa

Embarquez à bord d'un train à la gare d'Haputale pour un trajet enchanteur au cœur des montagnes sri lankaises, perché sur les flancs accidentés, alternant tunnels et ponts élevés. Sous vos yeux défilent les plus beaux paysages d'Asie, faits de plantations de thé à l'infini. Votre chauffeur vous récupère à la gare de Nanu Oya pour la continuation de votre voyage. (Places assises sous réserve de disponibilité). Rejoignez ensuite Nuwara Eliya, plus haute ville du Sri Lanka et réputée pour être le potager du pays. Également connue sous le nom de « Petite Angleterre », cette ville célèbre pour sa grandeur coloniale conserve un charme aux influences britanniques grâce à l'empreinte typiquement anglo-saxonne que l'on retrouve un peu partout, notamment au niveau de son architecture.



Cette station de villégiature bénéficie de températures très douces, elle est d'ailleurs très prisée des Sri Lankais en période de Nouvel an Cinghalais et Tamul en Avril. Il s'agit d'un point de départ pour de nombreuses excursions dans la région. La vue sur les sommets et les vallées alentours est magnifique ! Explorez le charmant centre-ville et le parc Victoria à pied. Profitez des beaux jardins et si le cœur vous en dit, expérimentez la tranquillité d'une promenade en bateau dans le pittoresque lac Gregory. Prenez ensuite la route en direction de Maussawa Estate, la route se fait plus sinueuse et grimpe petit à petit.

Nous sommes dans la région agricole montagneuse du centre du Sri Lanka à 980 m d'altitude ; arrivée à la réserve écologique de Maussawa Estate, ancienne terre à thé de 20 ha restaurée, reconstruite et préservée en forêt analogue bio diversifiée, identique à ce qu'elle était à l'origine de ce lieu ; la végétation y est luxuriante et très variée. Vous séjournerez dans un bungalow traditionnel ou dans des cottages écologiques uniquement construits avec les matériaux pierre et bois du jardin, dont les terrasses dominant toute la vallée alentour, rizières et forêt tropicale. Installation dans votre Eco lodge, Pour diner, découvrez des produits servis au restaurant sont issus des jardins potagers biologiques ou d'organisations de petits producteurs alentours.

Temps de trajet : 2h30 de train, 1 heure de route

Jour 10 : Naussawa

Petit déjeuner.

Journée à votre eco lodge, situé dans la région centrale. Ce lieu est un petit laboratoire de tourisme durable et écologique au cœur de 20 ha de terre à thé.

Ayant connu un important travail de restauration naturelle le centre propose maintenant une forêt proche de ce qu'elle a pu être à son origine.



Cet endroit est parfait pour les amoureux de la nature, curieux de nouveaux horizons, recherchant calme, tranquillité et découverte de l'authenticité du pays. Ce paradis caché, à la faune et à la flore dense, dévoile à qui est attentif de nombreux charmes et mystères propres au Sri Lanka.

Sur place, les activités sont incluses. Plusieurs randonnées guidées peuvent être organisées en fonction de la météo et de votre niveau pour découvrir d'anciennes variétés d'espèces végétales bio diversifiées, endémiques et traditionnelles. Cet habitat diversifié offre refuge à de très nombreux oiseaux, papillons et autres espèces endémiques. Visitez aussi les ateliers de transformations traditionnelles des végétaux, plantes, légumes et fruits pour en faire du Kitul. Visite guidée du village d'Halpola dans la jungle, des rizières, du temple traditionnel, baignade dans la rivière ou dans les cascades de la forêt sauvage à proximité sont également au menu. Dîner et nuit au lodge

Jour 11 : Naussawa - Dambulla

Petit déjeuner,

Ce matin, route vers Kandy, dernière capitale royale de l'île et conservant encore une atmosphère aristocratique intéressante. Partez à la découverte du centre-ville à pied, en commençant par la visite du temple bouddhiste de la Dent. Le site est richement décoré et abrite la relique de la dent de Bouddha. Puis, baladez-vous autour du lac, environ 4km. Non loin de ce dernier, vous pouvez parcourir le marché de légumes très animé et parfois encombré de rabatteurs ; il vaut le détour pour la diversité des produits et pour l'ambiance.



Puis direction le triangle culturel. En chemin sur les hauteurs de Matale, vous pouvez découvrir le temple d'Aluvihare, situé sur un promontoire rocheux entouré de collines. Ce temple a une importance capitale dans l'histoire du Bouddhisme de l'île, car il fut créé au 3ème siècle avant JC, peu de temps après l'introduction du Bouddhisme sur le territoire. On y trouve des fresques et des statues de Bouddha. C'est ici que furent écrit et conservé les plus anciens écrits bouddhiques, scrupuleusement retranscrits par les moines sur les feuilles de palmier.

Puis prenez un moment pour visiter le temple de Nalanda Gedige. Révélé par l'archéologue britannique Bel et aujourd'hui protégé par l'UNESCO, ce temple est longtemps resté caché en plein cœur de la forêt centrale. De nombreux archéologues ont tenté de le dater non sans difficultés, mais la version la plus commune fixe la construction vers le VIIIème siècle; ce qui en fait ainsi l'un des plus anciens temples hindous du Sri Lanka. Route vers Dambulla. Installation à votre hôtel, qui offre une vue imprenable sur le lac Kandalama.

Temps de trajet : environ 4h

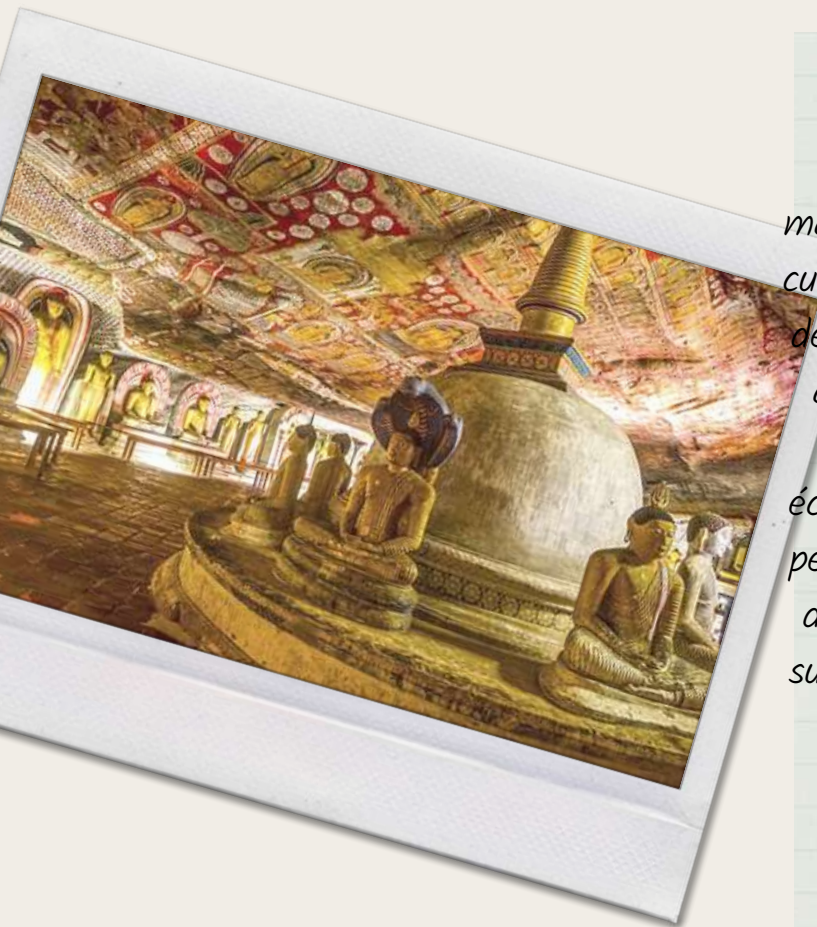
Jour 12 : Dambulla

Petit déjeuner,

Nous vous proposons ici de vous rendre dans le village typique d'Hiriwaduna. Situé près d'un lac artificiel, vous pourrez expérimenter une balade en canoë, ou encore en char à bœufs et découvrir cette portion de campagne sri lankaise. Le tour continue avec une démonstration de cuisine par une famille locale suivie d'un rice & curry traditionnel à déguster.



Ensuite découvrez le temple de Dambulla, site classé au Patrimoine mondial de l'UNESCO, avec ses grottes bouddhistes perchées au sommet d'une colline. Vous pourrez y découvrir des peintures murales incroyables, des statues de Bouddha prenant différentes postures, le tout disséminé dans un dédale de 5 grottes. Profitez aussi du très beau panorama sur les environs.



Baladez-vous dans le marché de gros de Dambulla ; une grande halle où se marchent fruits, légumes, et autres produits cultivés sur l'île du Sri Lanka. Ce marché est à destination des professionnels qui viennent s'y approvisionner pour ensuite aller vendre leur marchandise à Colombo, dans la capitale économique. Prenez le temps pour effectuer ce petit détour car il permet de se rendre compte de la grande variété de produits qui poussent sur l'île, préparez-vous à découvrir de nouvelles espèces qui vous sont inconnues. Retour à votre hôtel et temps libre.

Dîner et nuit



Jour 13 : Dambulla

Petit déjeuner,

Tôt le matin, nous vous proposons la visite du site archéologique de Sigiriya, dont le massif appelé "Rocher du Lion" surplombe le village de ses 200 mètres de haut. Votre guide vous fera découvrir les différentes parties du lieu, des jardins aux grottes naturelles, des fresques des Demoiselles aux ruines du palais de Kasyapa au sommet. Ce site doit sa réputation à ce roi mégalomane qui y construisit sa résidence au Xe siècle. Classé à l'UNESCO, il est le site le plus visité du Sri Lanka. Nous vous conseillons d'effectuer cette visite tôt le matin, en raison du soleil et d'une fréquentation accrue aux autres heures de la journée.



Vous pouvez également gravir la colline de Pidurangala, juste à côté du « Rocher du Lion », et apprécier son intérêt archéologique. Une balade en pleine nature, qui vous permet de profiter d'un magnifique point de vue, notamment sur le Rocher de Sigiriya, et le parc de Minneriya à proximité. Au sommet vous contemplez les ruines d'un monastère, des statues de Bouddha, des grottes ... Une belle promenade qui a l'avantage d'être encore peu fréquentée, comptez environ 45 min pour la montée; portez de bonnes chaussures car il vous faudra escalader les rochers.

Dans l'après-midi, partez pour un safari en jeep dans le parc national de Minneriya, réputé pour sa population d'éléphants qui avoisine les 400 individus. On peut y voir de nombreux autres animaux sauvages : crocodiles, buffles, biches, varans, cormorans, pélicans et une multitude d'autres oiseaux. Le parc est également intéressant pour ses paysages se dessinant à l'horizon, entre marécages, lacs et montagnes.

Dîner et nuit à l'hôtel



Jour 14 : Dambulla - Trincomalee

Petit déjeuner.

Route vers Trincomalee, véritable fenêtre ouverte sur le passé colonial de l'île.

En chemin, allez voir le site ancien de Medirigiriya, peu visité. Vous y verrez un superbe vatadage, sanctuaire circulaire, datant du VII^{ème} siècle, orné de 4 statues de Bouddha.



Arrivée à Trincomalee. Longtemps convoité et parfois dirigé par les puissances étrangères, le territoire de Trincomalee dispose de nombreux atouts. Ainsi, la possibilité de mettre en protection une importante flotte dans son imposante baie a-t-elle fait de cette ville l'un des ports les plus importants de l'océan indien plusieurs siècles durant.

Outre la nature exubérante et les plages magnifiques à proximité, Trincomalee a beaucoup à proposer. Parcourez ses rues et appréciez la richesse historique de cette ville calme. Le Fort Frederick témoigne de l'influence coloniale marquante. Les Portugais, détruisant le temple principal pour construire le fort, ont cédé la place aux Hollandais qui l'ont reconfiguré et donné son nom actuel. Les Anglais l'ont également longtemps utilisé, et il est encore en fonction. Traversez le pour arriver au complexe hindouiste de temples de Koneswaram où vous trouverez notamment les temples colorés et très décorés dédiés à Ganesha, Kali, Kones et Shiva. Il s'agit d'un important centre de pèlerinage au niveau national.

Prenez un temps pour vous détendre dans les sources d'eau chaude de Kanniya.

Puis transfert à votre logement de bord de mer. Dîner libre. Nuit

Temps de trajet: env 2h

Jour 15: Trincomalee

Petit déjeuner,
Profitez de votre séjour balnéaire sur la côte est
de Ceylan.



Vous pourrez vous prélasser sur l'une des nombreuses plages accessibles depuis la ville, partir en excursion pour rendre visite aux dauphins et aux baleines, expérimenter le snorkeling à Pigeon Island, se lever tôt le matin saluer le soleil levant ainsi que les pêcheurs et finir par déguster un poisson frais les pieds dans le sable.

Dîner libre

Nuit.

Jour 16 : Trincomalee

Profitez d'une journée de détente à la plage ou faites quelques visites.

Le matin, rendez vous aux sources d'eau chaude de Kanniya. Cette excursion vous emmène aux 7 sources d'eau chaude, lieu où la population aime se retrouver et se baigner. Comme c'est un site sacré, les maillots de bain ne sont pas conseillés. Les shorts et les t-shirts sont acceptés.



Puis baladez-vous dans le marché de Trincomalee ; une halle où se marchandent fruits, légumes, et autres produits cultivés dans le pays. Ce marché est à destination des professionnels qui viennent s'y approvisionner.



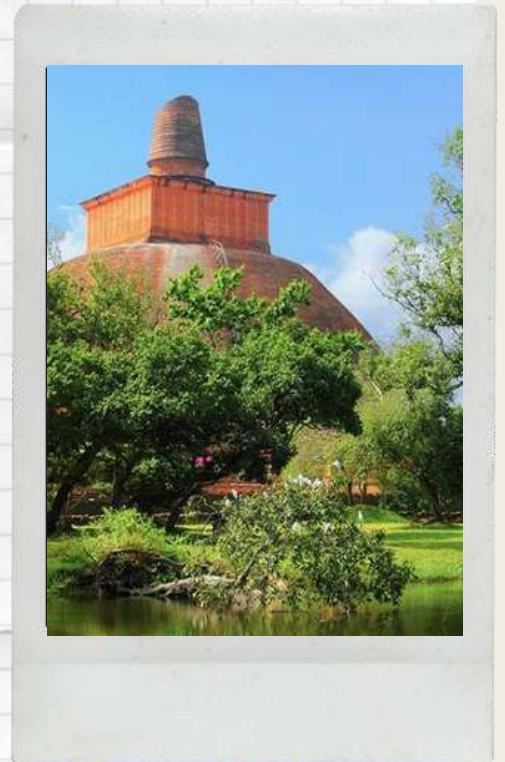
Prenez le temps pour effectuer ce petit détour car il permet de se rendre compte de la grande variété de produits qui poussent sur l'île, préparez-vous à découvrir de nouvelles espèces qui vous sont inconnues.



Jour 17 : Trincomalee - Anuradhapura

Petit déjeuner,

Trajet vers Anuradhapura et visitez la cité ancienne d'Anuradhapura et les ruines royales qui s'étendent sur plus de 50km². On y trouve multitude de temples bouddhistes encore en activité ainsi que l'arbre sacré Sri Maha Bodhi. Si vous choisissez de faire ce tour, votre chauffeur vous fera découvrir les plus beaux dagobas et vous racontera la prospérité de cette ville qui dura plus de dix siècles.



Vous pouvez également visiter le temple de Mihintale, situé non loin, à une quinzaine de kilomètres d'Anuradhapura, et considéré comme le point d'entrée du Bouddhisme.

Gravissez les quelques 1800 marches permettant d'accéder à ce village perché, vous êtes récompensés par un paysage des plus magnifiques. C'est en ces lieux que Mahinda, le disciple de Bouddha, vint s'installer pour répandre la parole de son maître, une bonne occasion d'en apprendre plus sur cette culture séculaire.

Installation à votre hôtel.

Dîner à l'hôtel. Nuit.

Temps de trajet : env 2h

Jour 18 : Wilpattu

Départ aux aurores, pour une journée de safari. Comptez 45 min de route. Aujourd'hui nous vous organisons une expédition en jeep pour explorer le Parc National de Wilpattu. Riche de nombreuses zones humides tels que des lacs, rivières, marécages avec une forêt dense et des plaines, il est possible d'apercevoir une belle variété d'animaux sauvages : crocodiles, buffles, biches, varans, ainsi qu'une multitude d'oiseaux aquatiques



Sa faible fréquentation permet une expérience authentique mais il faudra compter sur une bonne dose de chance si vous voulez apercevoir les emblématiques ours et léopards qui sillonnent ce territoire. Pour le déjeuner, restaurez-vous avec un pique-nique prévu au menu, et accordez-vous un petit repos avant de continuer votre visite.

Retour à votre logement en fin de journée.

Diner et nuit.

Temps de trajet : env 2 h (aller / retour)

Jour 19 : Anuradhapura - Colombo

Petit déjeuner,

Transfert pour rejoindre Colombo.

Sur la route nous vous proposons de faire un arrêt à Kurunegala, de découvrir un projet porteur d'une vision du développement local intelligente. Créée en 1991, la « Selyn Export » est un projet d'amélioration des conditions de vie de la femme dans les zones rurales environnantes.



Pensée, concrétisée et pérennisée par des femmes, la mise en place d'un atelier de tissage au métier suivant un modèle équitable a permis de créer de l'emploi, de mettre en valeur des savoir-faire ancestraux, de consolider les familles en difficulté financière et de freiner l'exode vers le monde urbain.



Visitez la manufacture pour en apprendre plus sur le processus de fabrication et observer les conditions de travail de ces femmes issues des villages alentours. Dans le détail, la journée comprend la découverte de la plante qui permet de teindre le tissu, puis la visite de l'atelier de tissage. S'ensuit la dégustation d'un déjeuner cuisiné par les villageoises sur place. Puis dans l'après-midi, la visite de la fabrique de jouets. Après le thé, continuation de la route.

Arrivée à Colombo, installation à votre hôtel.

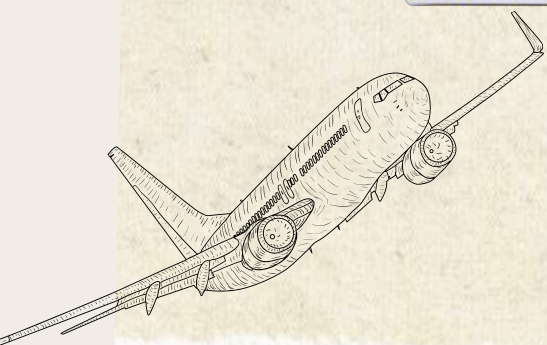
Bienvenue dans la capitale économique du Sri Lanka. Baladez-vous sur le front de mer en fin de journée, pour profiter des couleurs rougeoyantes du coucher de soleil.

Dîner et nuit

Jour 20 : Départ

Le matin, partez pour une visite insolite de la capitale économique du pays en tuk tuk, en compagnie d'Olivier, un Français installé au Sri Lanka. Il vous conduit hors des sentiers battus afin de vous faire découvrir plus profondément cette ville cosmopolite. Vous découvrez principalement le quartier animé et historique de Pettah, surnommé le Bazar, pour bien des raisons que vous comprendrez rapidement ! Le parcours est parsemé de petites haltes savoureuses (Thé, Café, Milk Toffee...) et Olivier vous racontera l'histoire du pays et de nombreuses anecdotes.

L'après-midi, visite de cette ville dynamique avec le quartier du fort hollandais et le musée de la période hollandaise. Découvrez le quartier de City Hall avec ses bâtiments coloniaux. Baladez-vous à pied autour du lac Beira pour découvrir le temple bouddhiste Gangaramaya. C'est aussi l'occasion de faire du shopping, de déjeuner dans un des restaurants modernes et de rencontrer votre agent local ! Nous vous recommandons de vous rendre sur Galle Face Green pour assister à un magnifique coucher de soleil, ce lieu est un véritable rendez-vous populaire en famille ou en amoureux. Voici venu le dernier jour de votre visite dans notre belle île paradisiaque. Nous espérons que vous garderez d'excellents souvenirs de votre séjour avec nous au Sri Lanka. Votre transfert à l'aéroport de Colombo - Bandaranaike est organisé pour que vous puissiez décoller en toute sérénité.



Ayubowan !

