



slow  
TROTTEURS



KENYA

SAFARI RESPONSABLE EN FAMILLE  
10 JOURS

# Jour 1 : Arrivée à Nairobi

*Vous êtes accueillis à l'aéroport de Nairobi.*

*Après les formalités de douane, transfert jusqu'au camp.*



*Si votre vol est arrivé le matin, nous vous proposons en option une visite authentique de la ville de Nairobi (visite groupée avec votre chauffeur francophone pour la traduction - durée : 3h - déjeuner inclus)*

*Ce circuit hors du commun vous emmène loin des principaux sites de touristiques, en vous proposant une découverte unique du centre-ville de Nairobi. Les guides sont des jeunes Kényans, anciens enfants des rues qui feront découvrir aux touristes le centre - ville dans toute sa splendeur.*

*Ils vous donneront un aperçu de la réalité locale et vous inspireront de leur énergie. Plus important encore, ils partageront avec vous comment ils se sont transformés en jeunes hommes raisonnables, et comment ils essaient aujourd'hui d'améliorer la situation de leurs familles et de leurs amis.*

*La visite offre une expérience locale authentique de la ville de Nairobi et elle a un impact social pour les jeunes vulnérables et sans emploi !*

*dîner libre et nuit au camp.*

# Jour 2 : Solio Game Reserve

Petit déjeuner, briefing de votre chauffeur-guide, puis départ pour la visite de la fabrique traditionnelle de café Gathiru, à Thika.

Vous visiterez la plantation de café Gathiru Farm, à la découverte des différentes variétés de caféiers cultivés à la ferme.



Vous cueillerez ensuite quelques baies mûres, puis vous verrez comment les graines de café sont réduites en pulpe, fermentées, lavées, séchées puis moulues. Vous assisterez à une démonstration sur la façon dont le café était traditionnellement torréfié avant la modernisation de ce processus, et vous pourrez ensuite déguster différentes variétés de cafés produites à la ferme.

Puis départ pour Nyeri avec un déjeuner pique nique. Arrivée et installation au lodge.

L'après-midi, au choix : départ pour une balade à vélo autour du lodge, ou observation des oiseaux accompagné par un guide du lodge.

Diner et nuit au lodge



# Jour 3 : Solio Game Reserve

L'une des plus belles réserves d'Afrique, Solio Game Reserve, également appelée Solio Ranch, est une entreprise privée de conservation de la faune. Connu comme le plus ancien sanctuaire de rhinocéros du Kenya, il est réputé pour son rôle majeur dans l'élevage et la protection des rhinocéros noirs au Kenya. Ce sanctuaire privé de 71 kilomètres carrés à la gestion familiale, abrite également toute une gamme d'autres espèces sauvages africaines, notamment des rhinocéros blancs, des gazelles, des oryxes, des girafes, des lions, des harteles, des hyènes et des buffles. Les visiteurs peuvent s'imprégner des paysages incroyables de marais sauvages et d'acacia jaune.



Après votre petit-déjeuner, départ pour une matinée de safari photo dans la réserve privée de Solio.

Retour au lodge pour le déjeuner

L'après-midi, départ avec le guide du lodge pour le Girafe Walk dans une petite réserve privée, où vous pourrez vous balader et observer des girafes, des zèbres et des antilopes dans leur habitat naturel.

Diner et nuit au lodge



# Jour 4 : Parc National Nakuru

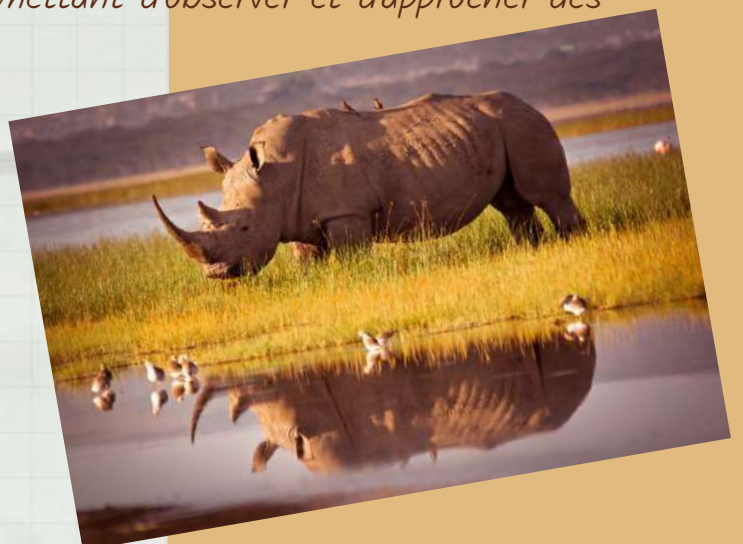
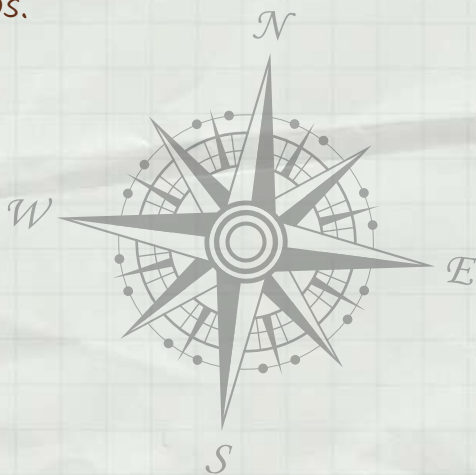
Petit déjeuner, puis départ avec un déjeuner pique nique pour une journée de safari dans le parc du Lac Nakuru aux paysages impressionnants. Classé patrimoine mondial de l'Unesco, ce lac salé, où ont élu domicile des milliers de flamants roses, est un incontournable. Vous y découvrirez de nombreuses espèces animales, telles que des léopards, des antilopes, des girafes de Rothschild, des hippopotames, des rhinocéros blancs et noirs se pavanant autour du lac. Les forêts d'euphorbes et acacias jaunes s'ajoutent à ce spectacle majestueux.



Route pour le camp dans l'après midi  
Installation, dîner et nuit au camp

**Lake Nakuru National Park** : Situé à 155 km de Nairobi, ce parc s'étend au sud de la ville de Nakuru et au bord du lac du même nom. Paradis des ornithologues, ce lac situé à 1700m d'altitude et créé en 1960, a été la première réserve ornithologique d'Afrique. Parfois entouré d'un cordon de poudre alcaline d'un blanc aveuglant, il offre un spectacle grandiose. Vous y trouverez des phacochères, cobs defasa, magnifiques singes colobes noirs et blancs, des babouins en grand nombre, des girafes de Rothschild, des rhinocéros et même des léopards... sans oublier les grands herbivores tels que les buffles, les zèbres etc...

Le parc Nakuru est l'un des rares endroits permettant d'observer et d'approcher des rhinocéros.



# Jour 5 : Soysambu Conservancy



Petit déjeuner. Début de matinée libre, ou en option (si minimum 4 personnes)

- balade à vélo
- randonnée guidée sur la colline "Delameres Nose"
- Nature walk / Bird walk

puis départ avec un déjeuner pique nique pour un safari dans la réserve de Soysambu et découverte du lac Elementaita et ses sources d'eau chaude. Retour au camp  
Diner et nuit au camp

Soysambu Conservancy, une réserve naturelle unique et magnifique, se trouve à la frontière des badlands d'Elementeita et du parc national du lac Nakuru, dans la province de la vallée du Rift, au Kenya. De vastes zones de lacs, de belles zones humides et de montagnes violettes créent des scènes parfaites pour des visites à pied, des safaris et des aventures d'exploration personnelle, ainsi que des opportunités de photographie à couper le souffle.

D'énormes troupeaux de pélicans roses, qui se reproduisent ici chaque année, peuvent être observés. Les amoureux des animaux apprécieront également l'occasion de voir des singes colobus, des girafes de Rothschild et environ 450 espèces d'oiseaux.



# Jour 6 : Maji Moto - Loita Hills

Après le petit déjeuner, départ pour le village Masai de Maji Moto.

Installation et déjeuner au camp,

L'après-midi, immergez vous dans la culture Masai (Traite des vaches, jeux de lances, démonstration des techniques pour faire du feu, ...ces démonstrations peuvent varier d'un séjour à l'autre).

Ces activités sont en anglais et présentées par les Masais du camp

Dîner et nuit au camp



Niché sur une colline au cœur des terres de Masai et surplombant les vastes plaines de Savannah, le Maji Moto Eco Camp est un petit refuge respectueux de l'environnement.

Exploité par des Masai du village voisin de Maji Moto, le camp offre la beauté naturelle intense des collines de Loita, ainsi que la culture ancienne et la connaissance des Masai.

Maji Moto, dans les collines de Loita, dans le sud-ouest du Kenya, se trouve à 3 heures de route de Nairobi, et sur le chemin de la célèbre réserve nationale de Masai Mara.

Le trajet depuis Nairobi offre une vue imprenable depuis et descendant l'escarpement de la vallée du Rift.



# Jour 7 : Naji Noto - Loita Hills

La région de Loita Hills, dans la vallée du Rift méridional au Kenya, est l'une des dernières frontières du pays en matière de nature vierge et intacte. S'élevant à plus de 2 000 mètres, les collines couvrent une superficie d'environ 200 kilomètres carrés et constituent une partie importante de l'écosystème du Masai Mara. Des parcelles de forêt isolée sont flanquées de grandes plaines ouvertes et les flancs des collines sont parsemés d'une faune abondante et variée. Les visiteurs peuvent faire de la randonnée avec des guides masai locaux et explorer la magnifique forêt, remplie de cèdres, d'opodo, de figuiers étrangleurs et observer une variété impressionnante d'oiseaux. Buffles, éléphants, babouins, bushbucks, hyènes, léopards et plus de 2000 singes colobes ont également élu domicile ici. De magnifiques cascades ajoutent à l'expérience. La zone est inaccessible aux véhicules, ce qui rend les paysages relativement intacts.



Petit déjeuner, puis journée libre pour profiter de plusieurs activités en liberté depuis le camp :

- Marche guidée avec des guerriers Masai à travers les vallées alentours afin de découvrir la richesse de la faune et de la flore de la région.
- Visite d'école (pendant les périodes de cours, peut-être effectuer le lendemain avec votre guide en cours de route)
- Visite d'une source d'eau chaude à proximité du camp

Déjeuner, dîner et nuit au camp



# Jour 8 : Masai Mara

Après le petit déjeuner, route via Narok pour la fameuse réserve du Masai Mara, prolongation naturelle du parc du Serengeti voisin situé en Tanzanie, cette réserve de 1 500 km<sup>2</sup> environ, à une altitude moyenne de 1 650 m, possède un paysage de plaines, d'acacias et d'arbres isolés et une faune riche et variée. C'est en effet dans ce parc de Serengeti et la réserve de Masai-Mara que se déroule chaque année l'extraordinaire migration des gnous. .



Arrivée et Installation au camp

Puis journée consacrée à la découverte des activités proposées par le camp, à choisir :



- Safari à pied
- Visite du Enjolaata Awareness & Training Centre où l'on peut rencontrer les communautés locales et échanger sur les solutions de préservation de l'écosystème du Masai Mara
- Visite du Women Arts & Crafts Centre qui promeut et forme les femmes Maasai à l'entrepreneuriat à travers la fabrication d'arts et bijoux artisanaux

Puis vous participerez au projet de reforestation mis en place par le camp, en plantant 1 arbre près du camp. Nous faisons don d'un arbre par personne, et vous pouvez également planter plus d'arbres (27\$ par arbre) lorsque vous serez sur place.

Déjeuner, dîner et nuit au camp

# Jour 9 : Masai Mara

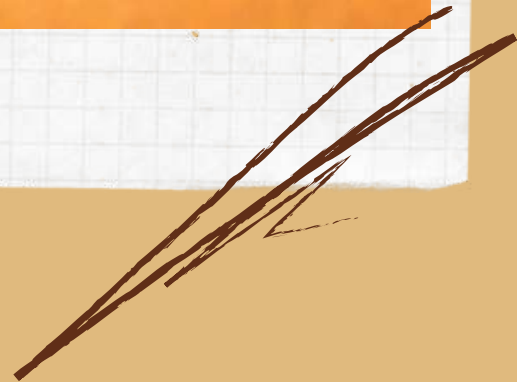
Petit déjeuner au camp, puis départ pour une journée de safari dans la réserve de Masai Mara

Déjeuner pique nique dans le parc

Dans l'après-midi à nouveau dans la brousse. Masai Mara vous offre la meilleure occasion de voir les principaux animaux sauvages notamment les « Big Five ». Éléphants, rhinocéros, lions, léopards, et buffles qui se promènent sur le flanc des collines couvertes d'acacias, le long de la rivière.

Retour au camp avant le coucher du soleil

Dîner et nuit au camp



Le Masai Mara est, avec le Serengeti en Tanzanie, le Parc Naturel le plus connu d'Afrique. L'image des acacias sur les plaines sans fin est pour beaucoup, l'illustration de l'Afrique. La grande migration annuelle à travers le Serengeti et le Masai Mara est le plus grand mouvement de masse de mammifères terrestres à travers la planète - avec plus d'un million d'animaux qui suivent les pluies. Mais l'observation ne s'arrête pas là, les grandes troupes de lions, les éléphants et les girafes des prairies, les gazelles sont quelques exemples de la faune incroyable visible au Masai Mara. Mis à part les véhicules de safaris traditionnels, le Masai Mara est aussi célèbre pour ses survols en ballon ou ses safaris à cheval, qui sont des moyens fabuleux de découvrir ce paradis terrestre.

# Jour 10 : Départ

Petit déjeuner et retour à Nairobi, en empruntant les pistes et en traversant à nouveau la « Rift Valley ».

Arrivée à Nairobi et transfert pour déjeuner au restaurant Karen Blixen. Puis transfert à l'aéroport de Nairobi pour prendre votre vol retour



Kwaheri!

